

## **КОММЕРЧЕСКОЕ ПРЕДЛОЖЕНИЕ**

**22.01.2026 г.**

# **Автогидроподъемник ПСС-131.18Э, на шасси ГАЗон NEXT C42R33.**



---

**Цена за единицу в т.ч. НДС 22%: 12 080 000 руб.**

---

**ОПЛАТА:** 100%, в течении 7 дней с момента поставки

**ДОСТАВКА:** г. Санкт-Петербург

**ГАРАНТИЯ:** 12 месяцев на оборудование. На базовое шасси 36 месяцев или 150 000 км (согласно условиям завода-изготовителя)

**СРОК ИЗГОТОВЛЕНИЯ ПАРТИИ 15 ед:** 70 рабочих дней (С возможностью досрочной поставки).

**Дополнительные опции, входящие в базовую комплектацию:**

- Алюминиевый борт
- Розетка в люльке для передачи 220В
- Маяк на стрелу.

Специалист отдела продаж

Светик Александр

Тел./факс: +7 (495) 215-10-10 доб. 1137

Моб: +7 (925) 786-27-80

E-mail: SvetikAV@megadrive.ru

- Прожектор на стрелу.

**Преимущества:**

- Современная, шестигранная, жёсткая и при этом облегченная конструкция стрелы. За счёт своего веса даёт минимальную нагрузку на раму шасси и выдерживает максимальные нагрузки.
- Гидравлический пульт управления с креслом оператора на поворотной колонне и в люльке
- Система управления подъемником гидравлическая пропорциональная дает плавность хода. Отсутствие компьютера удешевляет стоимость обслуживания и ремонта.
- Рукава высокого давления снаружи в специальном коробе для удобного обслуживания и простоты ремонта.
- Полностью Российского производства, обеспечен запасными частями на 100%
- Допускаемое рабочее напряжение в линии электропередачи при работе подъемника 10 000 В

Компания «Мега Драйв» является одним из крупнейших Российских производителей специальной и коммунальной автотехники. Мы предлагаем нашим клиентам самые выгодные цены, быструю доставку и отличный сервис. Мы благодарим Вас за проявленный интерес к нашей продукции, предлагаем рассмотреть наше коммерческое предложение и надеемся на дальнейшее взаимовыгодное сотрудничество.



Телескопический подъемник ПСС-131.18Э на базе ГАЗ NEXT (4x2) является очень популярной моделью, обладает современными техническими характеристиками, отличается хорошей проходимостью, компактностью и маневренностью. Его 18-ти метровая трехсекционная стрела коробчатого типа выполнена из прочнейшей



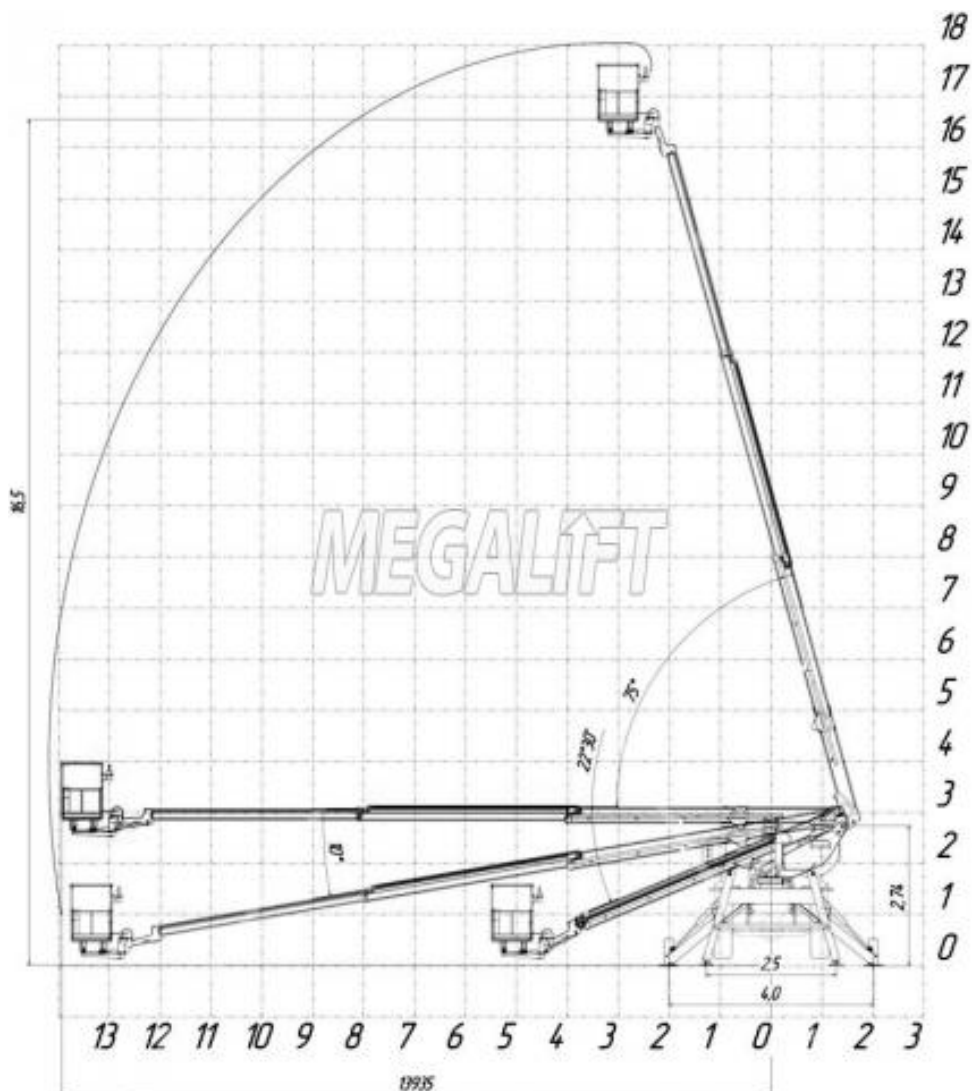
высоколегированной стали, оборудована изолированной кабиной, предназначенной для подъема операторов и соответствующего рабочего оборудования. Люлька на стреле коробчатого типа имеет возможность поворота 45° (лево-право) гидравлическим управлением.



## Характеристики

Базовое шасси	ГАЗон NEXT C42R33
Экологический класс	Евро-3
Колесная формула	4x2
Мощность двигателя, л.с.	168.9
Тип стрелы	Телескопическая, коробчатого типа, шестигранная
Система укладки РВД	Снаружи, в специальном защищенном коробе
Количество секций стрелы	3
Система управления подъемником	Гидравлическая пропорциональная
Расположение люльки	над кабиной
Высота подъема, м	18
Максимальный вылет стрелы, м	13
Угол поворота стрелы, град	360
Грузоподъемность люльки (на всем вылете стрелы), кг	250
Угол поворота люльки (право, лево)	±45°
Электроизоляция люльки, В	10 000
Рабочий диапазон температур	от -40 до +40 °С
Полная масса, кг	8700
Длина, мм	8050
Ширина, мм	2500
Высота, мм	3370

## Зона обслуживания



Генеральный директор



Айсин Э.В.



# ОПЦИИ АВТОГИДРОПОДЪЕМНИКОВ



## АЛЮМИНИЕВАЯ ЛЮЛЬКА

Позволяет увеличить грузоподъемность до 300 кг

## СУХОТРУБНАЯ СИСТЕМА

Предназначена для подачи на высоту воды/пены для пожаротушения.



## ФАРА-ИСКАТЕЛЬ

Облегчает работу в условиях слабой освещенности и в темное время суток

## КОМФОРТНАЯ КАБИНА ОПЕРАТОРА

Использование кабины оператора с отопителем и кондиционером позволяет комфортно эксплуатировать АГП независимо от температурного режима и погодных условий.



## ПОДАЧА ВОЗДУХА НА ВЫСОТУ

Благодаря компрессору, установленному на платформе, осуществляется подача воздуха под давлением на высоту, для использования пневмоинструмента.

## П-ОБРАЗНЫЕ АУТРИГЕРЫ

Позволяют устойчиво работать на грунтах со слабой несущей способностью.



**ПУЛЬТ ДИСТАНЦИОННОГО УПРАВЛЕНИЯ**

Беспроводной пульт управления позволяет осуществлять дистанционное управление автогидроподъемником с земли.

**РОЗЕТКА**

Благодаря использованию розетки на основании колонны возможна подача электроэнергии в монтажную корзину.

**ГИДРАВЛИЧЕСКАЯ СТАНЦИЯ**

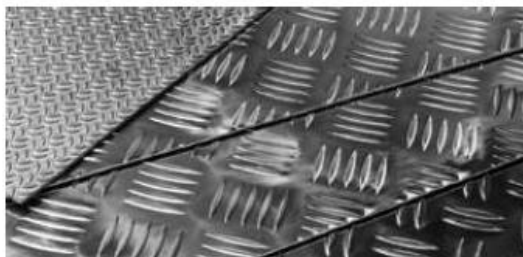
Позволяет работать АГП от бытовой сети с напряжением от 220 В.

**ЛЕБЕДКА НА ПЛАТФОРМЕ**

Использование лебедки удобно для подъема оборудования и монтажа ЛЭП.

**МОЙКА ВЫСОКОГО ДАВЛЕНИЯ**

Осуществляет подачу воды под давлением на высоту.

**АЛЮМИНИЕВЫЙ РИФЛЕННЫЙ ПОЛ**

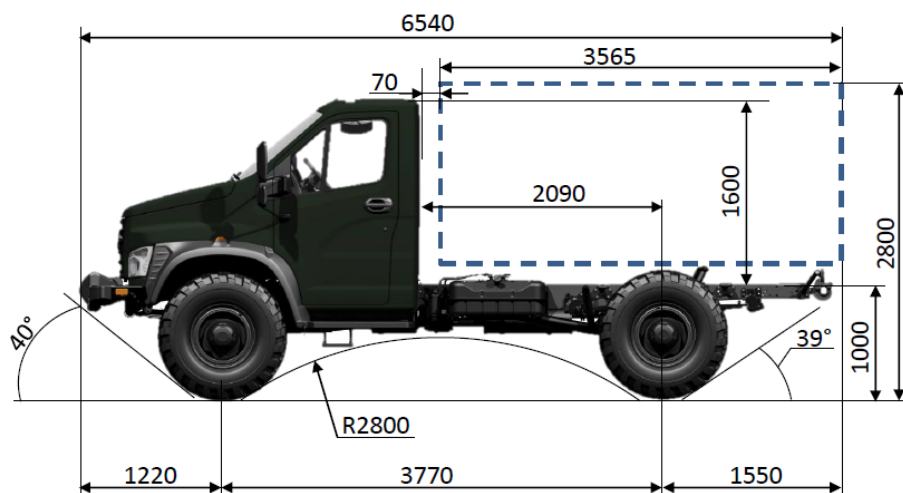
Обладает повышенной устойчивостью к истиранию, а так же имеет визуально более привлекательный вид.

Исх. № 6/Н от 03.02.2026

АО «ЛОЭСК»

ООО «ТЕХИНКОМ ПИТЕР» - официальный дилер ПАО «КАМАЗ», предлагает Вашему вниманию автотехнику на шасси КАМАЗ (самосвалы, автобусы НЕФАЗ, автокраны ведущих российских производителей, автобетоносмесители, коммунальную технику, экскаваторы, автоцистерны), на стоянке и под заказ.

**Автогидроподъемник ПСС-131.18Э, на шасси ГАЗ- С41А23 3 мест. 4x4**

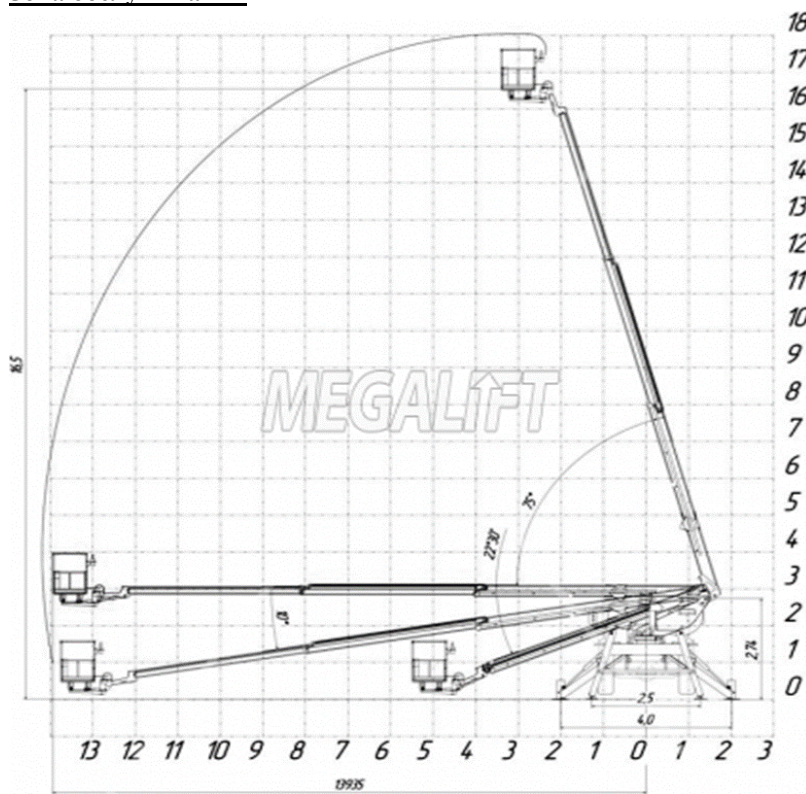


## Характеристики

Базовое шасси	ГАЗ NEXT C41A23
Экологический класс	Евро-5
Колесная формула	4х4
Мощность двигателя, л.с.	148,9
Тип стрелы	Телескопическая
Количество секций стрелы	3
Расположение люльки	над кабиной
Высота подъема, м	18
Максимальный вылет стрелы, м	13
Угол поворота стрелы, град	360
Грузоподъемность люльки (на всем вылете стрелы), кг	250
Электроизоляция люльки, В	10 000
Рабочий диапазон температур	от -40 до +40 °С
Полная масса, кг	6850
Длина, мм	7650
Ширина, мм	2550
Высота, мм	3800



## Зона обслуживания



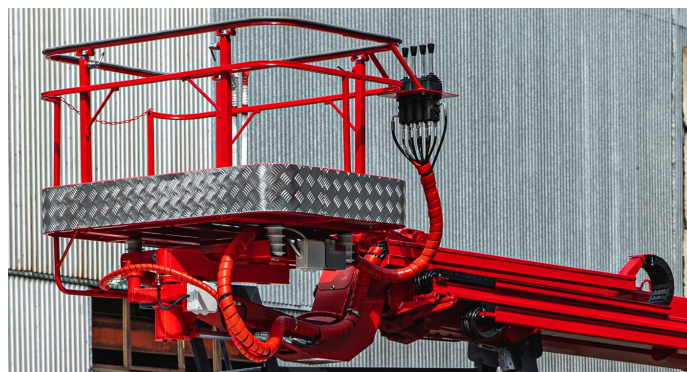
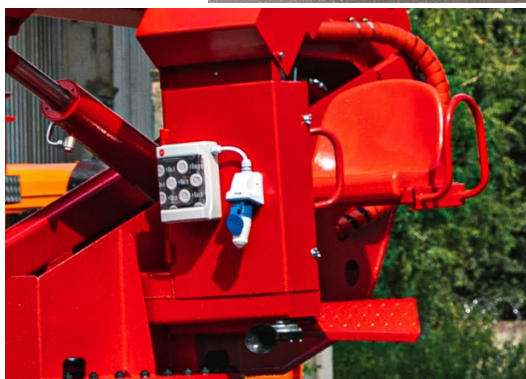
### Дополнительные опции, входящие в базовую комплектацию:

- Алюминиевый борт
- Розетка в люльке для передачи 220В
- Маяк на стрелу
- Прожектор на стрелу
- Подкладки

### Преимущества:

- Современная, шестигранная, жёсткая и при этом облегченная конструкция стрелы. За счёт своего веса даёт минимальную нагрузку на раму шасси и выдерживает максимальные нагрузки.
- Гидравлический пульт управления с креслом оператора на поворотной колонне и в люльке
- Система управления подъемником гидравлическая пропорциональная даёт плавность хода. Отсутствие компьютера удешевляет стоимость обслуживания и ремонта.
- Рукава высокого давления снаружи в специальном коробе для удобного обслуживания и простоты ремонта.
- Вылет 13 м. с полной грузоподъемностью 250 кг.
- Полностью Российского производства, обеспечен запасными частями на 100%
- Допускаемое рабочее напряжение в линии электропередачи при работе подъемника 10 000 В
- 

Телескопический подъемник ПСС-131.18Э на базе ГАЗ NEXT Садко(4х4) является очень популярной моделью, обладает современными техническими характеристиками, отличается хорошей проходимостью, компактностью и маневренностью. Его 18-ти метровая трехсекционная стрела коробчатого типа выполнена из прочнейшей высоколегированной стали, оборудована изолированной кабиной, предназначенной для подъема операторов и соответствующего рабочего оборудования. Люлька на стреле коробчатого типа имеет возможность поворота 45° (лево-право) гидравлическим управлением.



**Цена за единицу 12 900 000 руб. в т.ч. НДС 22%**

**ОПЛАТА:** аванс 30%, окончательный расчет по уведомлении о готовности

**ДОСТАВКА:** г. Санкт-Петербург

**ГАРАНТИЯ:** 12 месяцев на оборудование. На шасси 2 года или 100 000 км. (согласно условиям завода-изготовителя)

**СРОК ИЗГОТОВЛЕНИЯ:** 55 рабочих дней.

Генеральный директор  
ООО «ТЕХИНКОМ ПИТЕР»



Гомырин Андрей Николаевич /

Исп. Некрасова М.А.

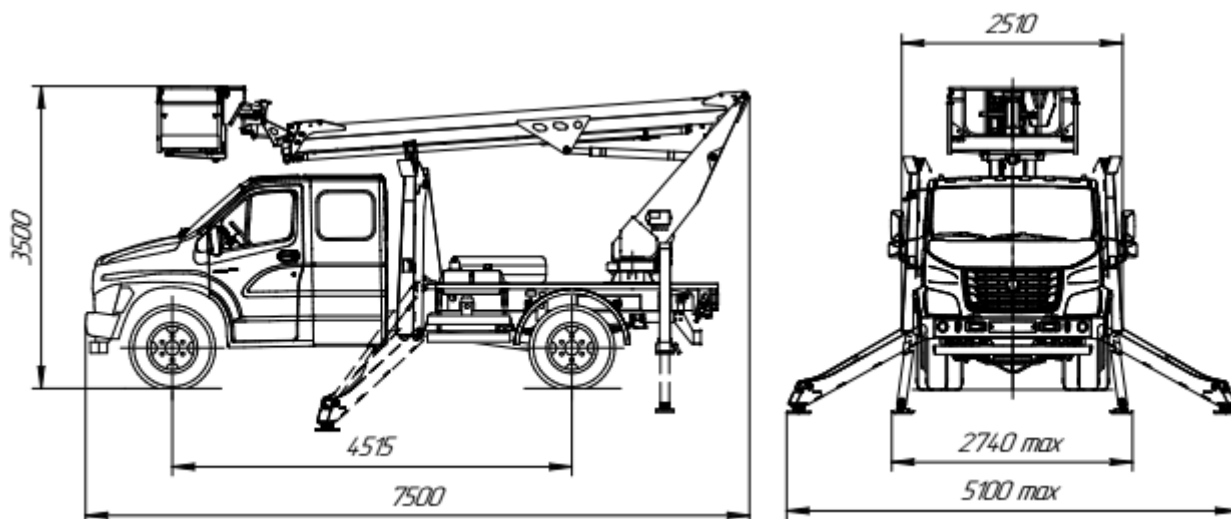
+7911-743-38-03

ТКП № 0402/26-001  
от 04.02.2026г.

В АО "ЛОЭСК"

**АВТОГИДРОПОДЪЕМНИК ТЕЛЕСКОПИЧЕСКИЙ АГП-18Т на шасси С42R33 «ГАЗон NEXT»**

Телескопический автогидроподъемник АГП-18Т на шасси автомобиля С42R33 «Газон Next» (4х2) предназначен перевозки и подъема людей с инструментом для выполнения строительных и электромонтажных работ на высоте до 18 м. Отличительной особенностью такой конфигурации является сохранение колесной базы автомобиля и заднего свеса, что сохраняет компактность и проходимость автомобиля.

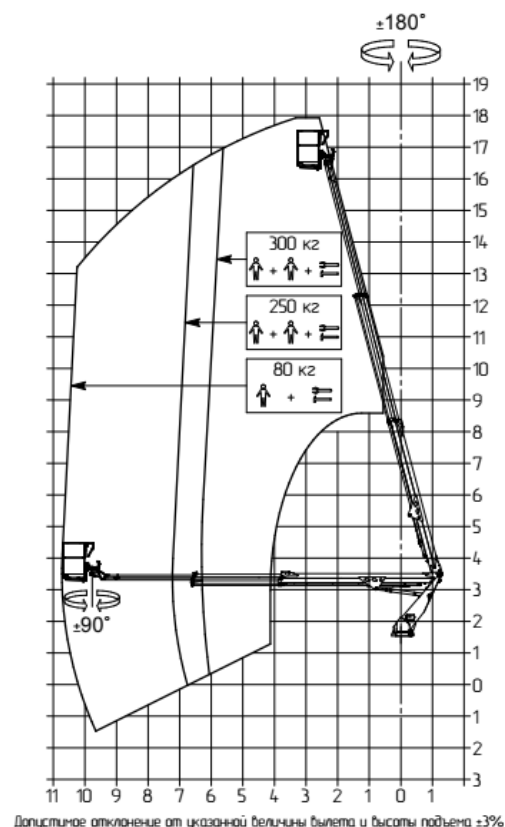


**Технические характеристики базового автомобиля:**

- Колесная формула - 4х2
- Тип двигателя – дизельный, ЯМЗ-53445
- Мощность, кВт (л.с.) - 124,2 (168,9)
- КПП - Механическая, 5 ступенчатая
- Количество мест в кабине – 7(включая водителя)
- Количество дверей -3
- База автомобиля, мм – 4515
- Полная масса, кг – 8700
- Габаритные размеры: 7500х2551х3500 мм

**Технические характеристики подъемника:**

- Конструкция: Колонна + стрела (основная стрела с двумя телескопическими секциями), транспортное положение рабочей платформы над кабиной.
- Рабочая высота подъема 17,9м
- Грузоподъемность рабочей платформы 300/250/80 кг
- Боковой рабочий вылет 6,3/7,2/10,7м
- Угол поворота колонны 360°, ограниченный
- Алюминиевая рабочая платформа, 1400х750х1100 мм
- Угол поворота рабочей платформы  $\pm 90^\circ$
- Электроизоляция люльки до 1000 В
- Пропорциональное электрогидравлическое управление
- Пульт для управления с земли (радиопульт) и в рабочей платформе





- Запуск и остановка двигателя автомобиля из рабочей платформы
- Кнопка аварийного отключения на пультах
- Электрические кабели защищены и приложены внутри стрелы автогидроподъемника, что обеспечивает их надежную защиту от механических повреждений в процессе работы
- Цепная синхронизация выдвижения телескопических секций
- Насос для аварийного опускания стрелы
- Розетка в рабочей платформе 220В (для подключения от внешнего источника)

**Дополнительно:**

- Защита бака с двух сторон
- Бортник по периметру платформы.

**Стоимость автомобиля - 12 807 453,48 рублей с НДС 22% за 1 ед.\***

*\*с учетом доставки до г. Санкт-Петербург*

*Срок изготовления 15 ед. – ноябрь 2026г.*

*Гарантийный срок – 12 месяцев.*

*С уважением,*

*Генеральный директор ООО «РусКомТранс»*



*Елисеев А.В.*

**Исполнитель:**

*Специалист проекта автогидроподъемники*

*ООО «РусКомТранс» Румянцев Евгений*

*Тел./факс: +7 (831) 296-11-77, моб. т. 8 962-505-51-03,*

*[rum@roskomtrans.ru](mailto:rum@roskomtrans.ru) [www.ruscomtrans.ru](http://www.ruscomtrans.ru)*