

**Камаз 43118-2095-48 (без спального места) + КМУ Инман ИТ-200 + бур 350мм.  
+ люлька сертифицированная (с дистанционным управлением)**





**Технические характеристики шасси Камаз 43118-2095-48:**

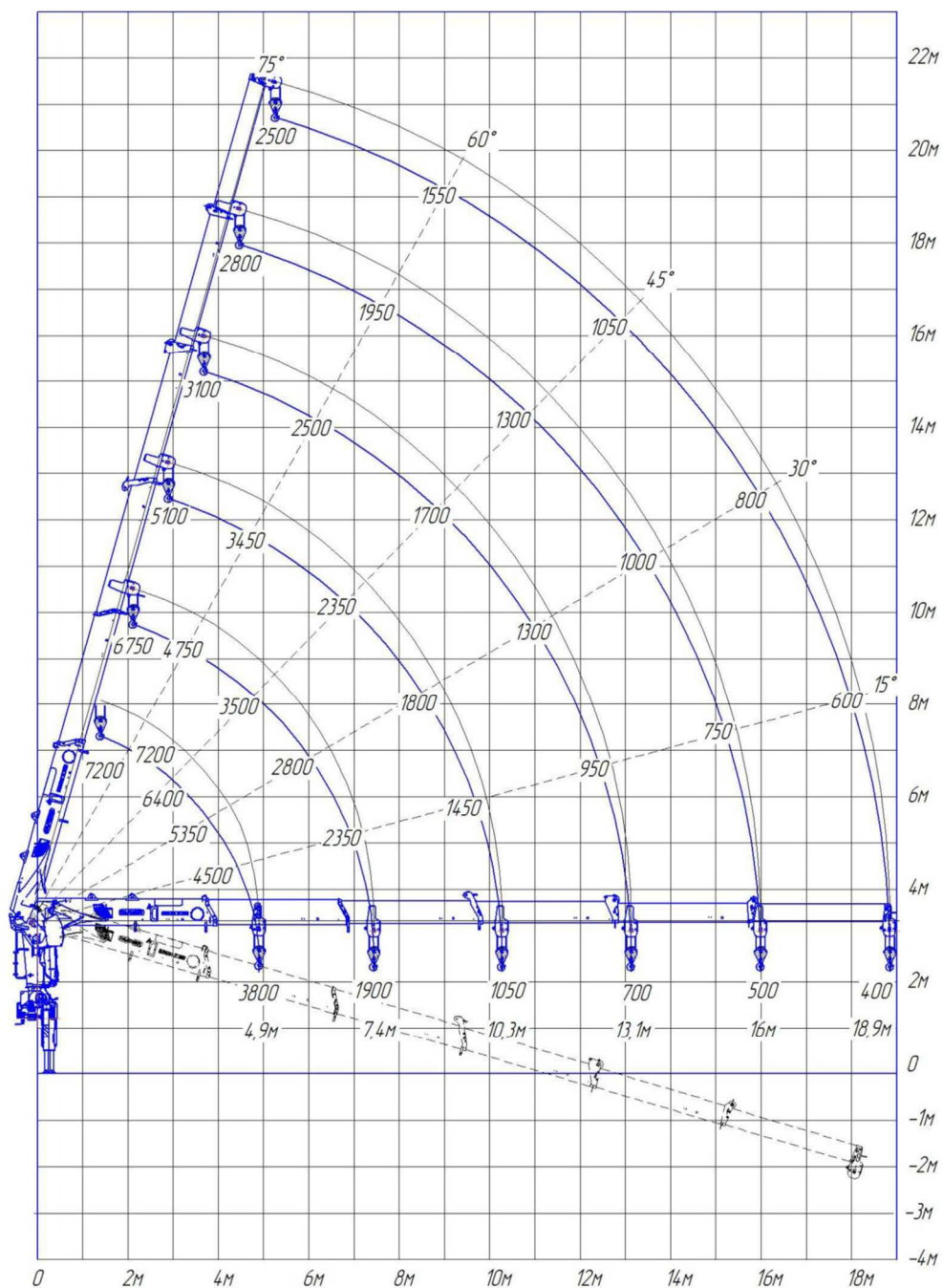
Экологический класс	Евро-5
Колесная формула	6*6
Ошиновка	Односкатная
Грузоподъемность шасси (тонн)	13,875
П/о главной передачи	7,22
Двигатель модель	КАМАЗ 667.511-300 (Е-5) (Cummins ISB6.7E5 300 (Е-5))
Мощность двигателя, л.с.	292
Коробка передач	1310ТО (ZF9)
Число передач КП	9
Топливный бак, л	350+210
Спальное место	Нет
Размер шин	425/85R21
Габаритные размеры борта (ДхШхВ), мм	6245*2550*750
ТСУ	Крюк-петля

Особенности комплектации: МКБ, МОБ, дв. КАМАЗ 667.511-300 (Е-5), система нейтрализ. ОГ, Common Rail, УВЭОС, ДЗК, аэродинам.козырек, РК 65111

### ТЕХНИЧЕСКИЕ ХАР-КИ КМУ Инман ИТ-200

Количество гидравлических выдвижных секций - 5 шт;  
 Грузовой момент - 21,0 т\*м;  
 Максимальная грузоподъемность -7200 кг;  
 Грузоподъемность (при вылете стрелы 4,9 м) 3 800 кг;  
 Грузоподъемность (при вылете стрелы 16 м) 500 кг;  
 Грузоподъемность на максимальном вылете 500 кг;  
 Максимальный вылет стрелы 18,9 м;  
 Способ управления - гидравлический;  
 Угол поворота колонны - 400 град.;  
 Место управления - с сиденья;  
 Транспортное положение опор - вверх;  
 Способ выдвижения опор - гидравлический;  
 Стандартная база опор - 5 640 мм;  
 Масса без гидронасоса и рабочей жидкости - 3 750 кг;

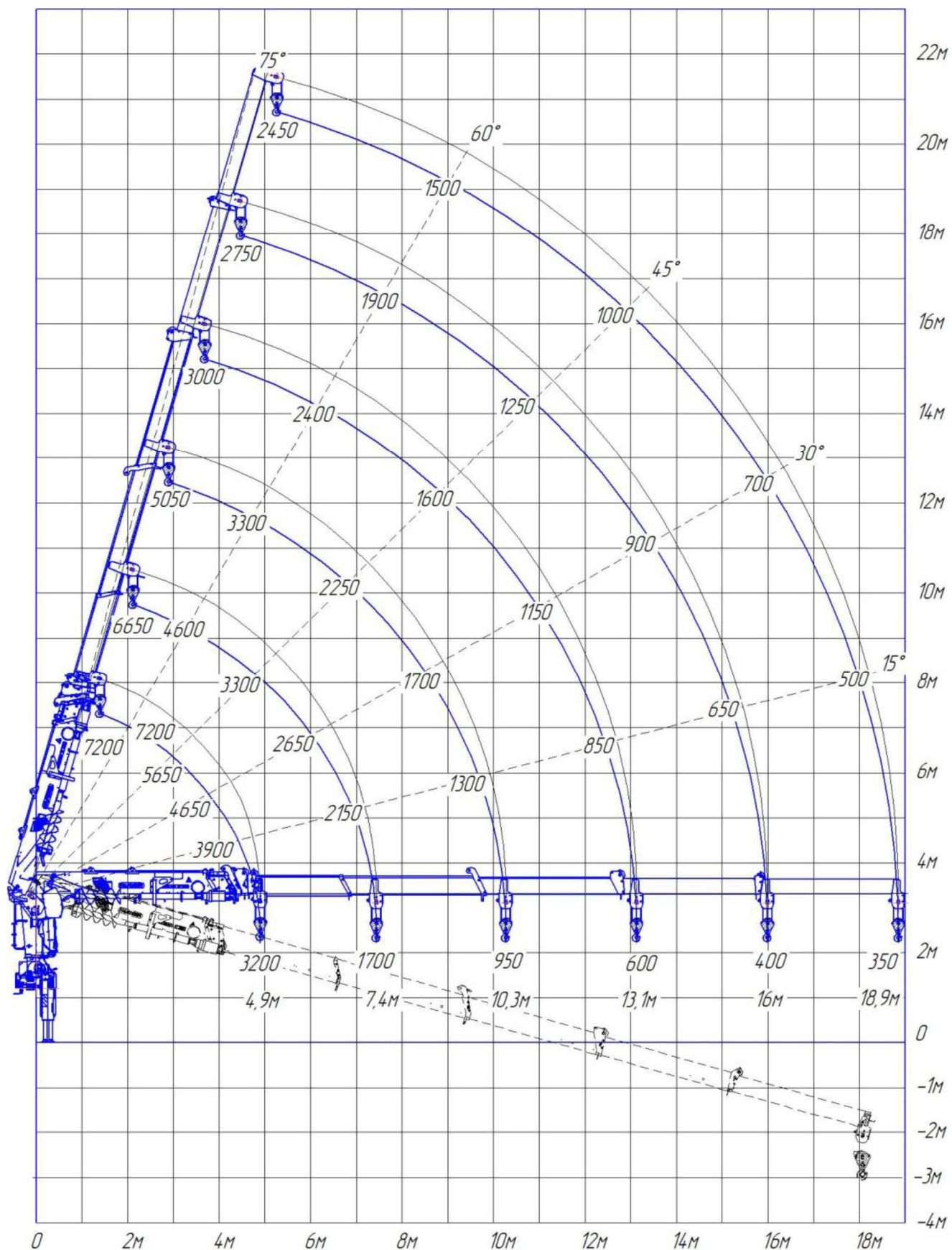
**ГРУЗОВЫСОТНЫЕ ХАР-КИ КМУ**



Примечание:

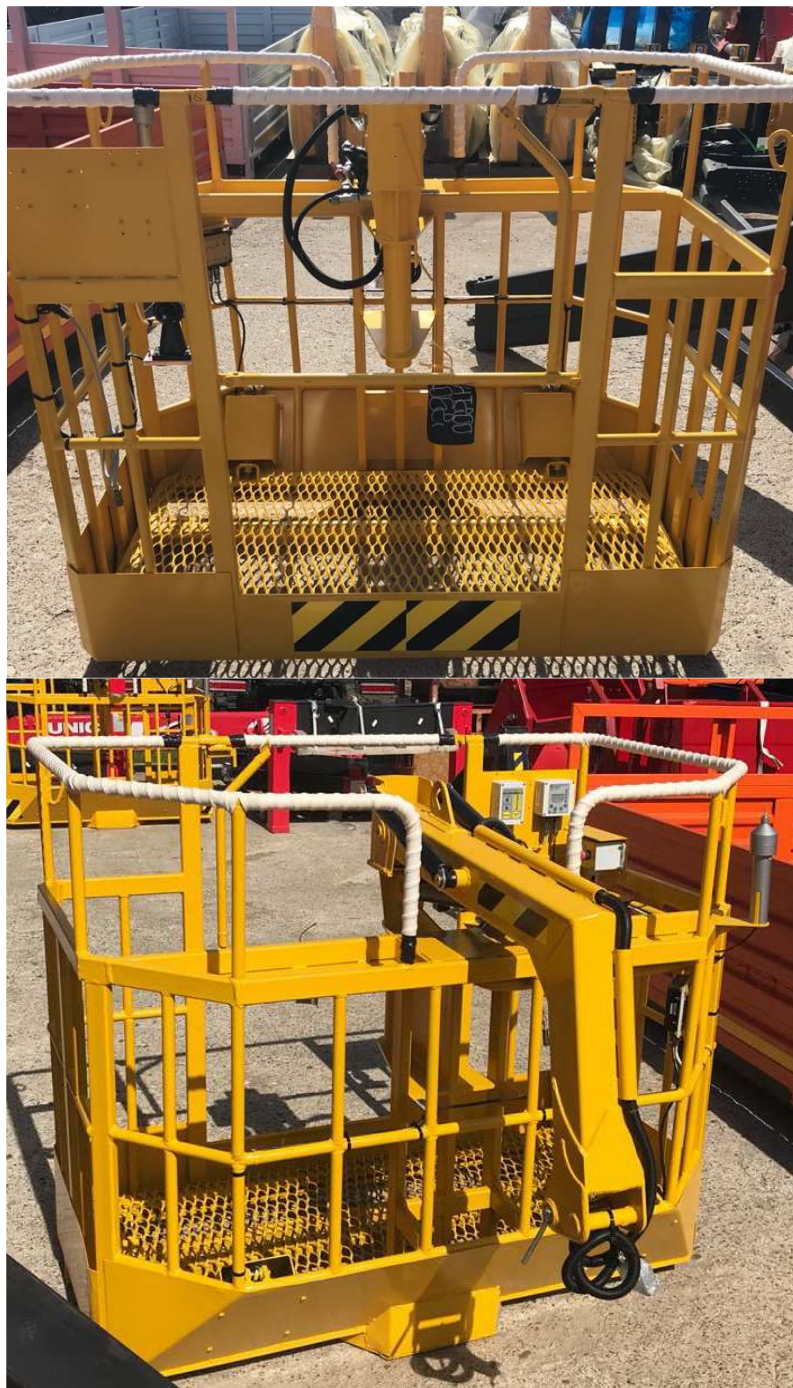
1. Значения указаны без учета деформации и прогиба стрелы под нагрузкой.





Примечание:

Значения указаны без учета деформации и прогиба стрелы под нагрузкой



Пульт дистанционного радиуправления



**Стоимость машины: 15 250 000 руб.**  
**Срок поставки 10 банковских дней**  
**В наличии 1 ед!!**

**По птс 2025год**



С уважением,  
Стадничук Тарас Юрьевич  
Менеджер по продажам  
тел. +7 (931) 335-38-58  
моб. +7 (925) 011-39-60  
вн. 72405  
[stadnichuk.t@rbauto.ru](mailto:stadnichuk.t@rbauto.ru)  
[www.rbauto.ru](http://www.rbauto.ru)

