



ОФИЦИАЛЬНЫЙ ДИЛЕР ПАО «КАМАЗ»

ООО «НГ-сервис КАМАЗ»

629306, Ямало-Ненецкий автономный округ,
г. Новый Уренгой, ул. Магистральная, д.
46Б, оф. 2; тел. (3494) 922-735.
ИНН 8904086366, КПП 890401001

от 04.07.2025 № 088/НГ/АТ

на № _____ от _____

Коммерческое предложение

Уважаемые Партнеры!

ООО «НГ-сервис КАМАЗ» - официальный дилер ПАО «КАМАЗ» по Ямало-Ненецкому АО, предлагает Вашему вниманию автотехнику на шасси КАМАЗ: *самосвалы, бортовые автомобили, седельные тягачи, автокраны, автобетоносмесители, строительную и коммунальную технику, автоцистерны, полуприцепы, а также технику для лесного и сельского хозяйства*, на стоянке и под заказ.

Предлагаем рассмотреть поставку новых автомобилей:

- **КМУ АНТ 20-5ТЛ серия М с бурильным оборудованием и люлькой (тросовая) (8000 кг)**

Двигатель Камаз 740.705-300

Тип двигателя	Четырехтактный дизель
Количество и расположение цилиндров	8, V-образное
Рабочий объём цилиндров, см ³	11762
Степень сжатия	17,6...18,4
Максимальная мощность, кВт	221 (300 л.с.)
Максимальный крутящий момент, Н*м	1275
Топливо	Дизельное

Технические характеристики бортового автомобиля Камаз 43118-3027-50 (73-30)

Платформа	Металлическая с рифлеными откидными бортами
Грузоподъемность	8 т.
Длина платформы	6100* мм
Высота бортов	750 мм
Ширина платформы	2470 мм
Средства безопасности	<ul style="list-style-type: none">• Огнетушитель – 2 шт.• Аптечка• Знак аварийной остановки• Противооткатные упоры – 2 шт.• Боковое защитное устройство• Заднее защитное устройство

Технические характеристики КМУ АНТ 20-5ТЛ серия М

Материал	Высокопрочная сталь
Количество выдвижных секций, шт.	5
Грузовой момент	21 тм
Грузоподъемность нетто максимальная (на минимальном рабочем вылете)	8* т.
Грузоподъемность нетто на максимальном вылете стрелы	0,35* т.
Максимальный вылет стрелы	20,3 м
Минимальный вылет стрелы	1,2 м
Минимальный рабочий вылет стрелы	2,5 м
Угол поворота колонны, град.	360 (непрерывно)
Угол наклона стрелы/скорость, град./сек.	От -17 до +75 / 18
Скорость вращения, об/мин	2
Максимальная высота подъема, м	23
Способ управления	Гидравлический
Место управления	С сиденья
Транспортное положение опор	Вниз
Тип выдвижных опор	Гидравлические
База выдвижных опор, мм	5 820
Размер по осям шпилек, мм	860
Размер для монтажа на раме, мм	1 200
Лебедка	С гидравлическим приводом Диаметр – 10 мм Длина – 120 м
Емкость гидробака, л	180
Производительность насоса, л/мин	60
Рабочее давление, МПа	24
Масса без гидронасоса, рабочей жидкости, кг	3 670 / 4 200
Габаритные размеры в транспортном положении (ДхШхВ), мм	5 800 / 2385 / 2660

Характеристики бурильного оборудования

Комплектация	Гидровращатель, шнек с буром, дополнительная гидролиния
Глубина бурения	4500 мм
Тип привода бурильного инструмента	Гидравлический

Диаметр бурения	360 мм
Вращение бурового инструмента	35 об/мин
Крутящий момент гидровращателя бура	7000-10000 Нм
Забурник	Диаметром 360 мм с винтовым шнеком 2500 мм
Забурные части	Для грунтов 5-6 категории, резцы скальные
Удлинитель шнека	Телескопический длиной 2000 мм
Люлька двухместная сертифицированная	
Назначение	подъём людей и грузов малой массы на высоту для выполнения ремонтно-монтажных работ <i>рассчитана на подъем двух человек</i>
Грузоподъемность	250 кг
Длина	1560 мм
Ширина	650 мм
Кронштейн	с быстросъемным устройством
Управление	дистанционное – радиопульт

** Значения грузоподъемности даны без учета массы крюковой подвески (50 кг). Массу крюковой подвески, стропов и других вспомогательных принадлежностей следует вычитать из указанных значений.*

ВАЖНО ЗНАТЬ: Еще одной особенностью модели КМУ АНТ 20-5 ТЛ является отрицательный угол наклона, то есть стрела может опускаться ниже уровня горизонта на 17°, что упрощает ее обслуживание, так как для осмотра теперь не требуется лестница или стремянка. Также облегчается монтаж люльки и обеспечивается комфортный доступ в нее с земли.

Цена с учетом доставки до г. Ноябрьск 18 115 000 (Восемнадцать миллионов сто пятнадцать тысяч) рублей с НДС 20%.

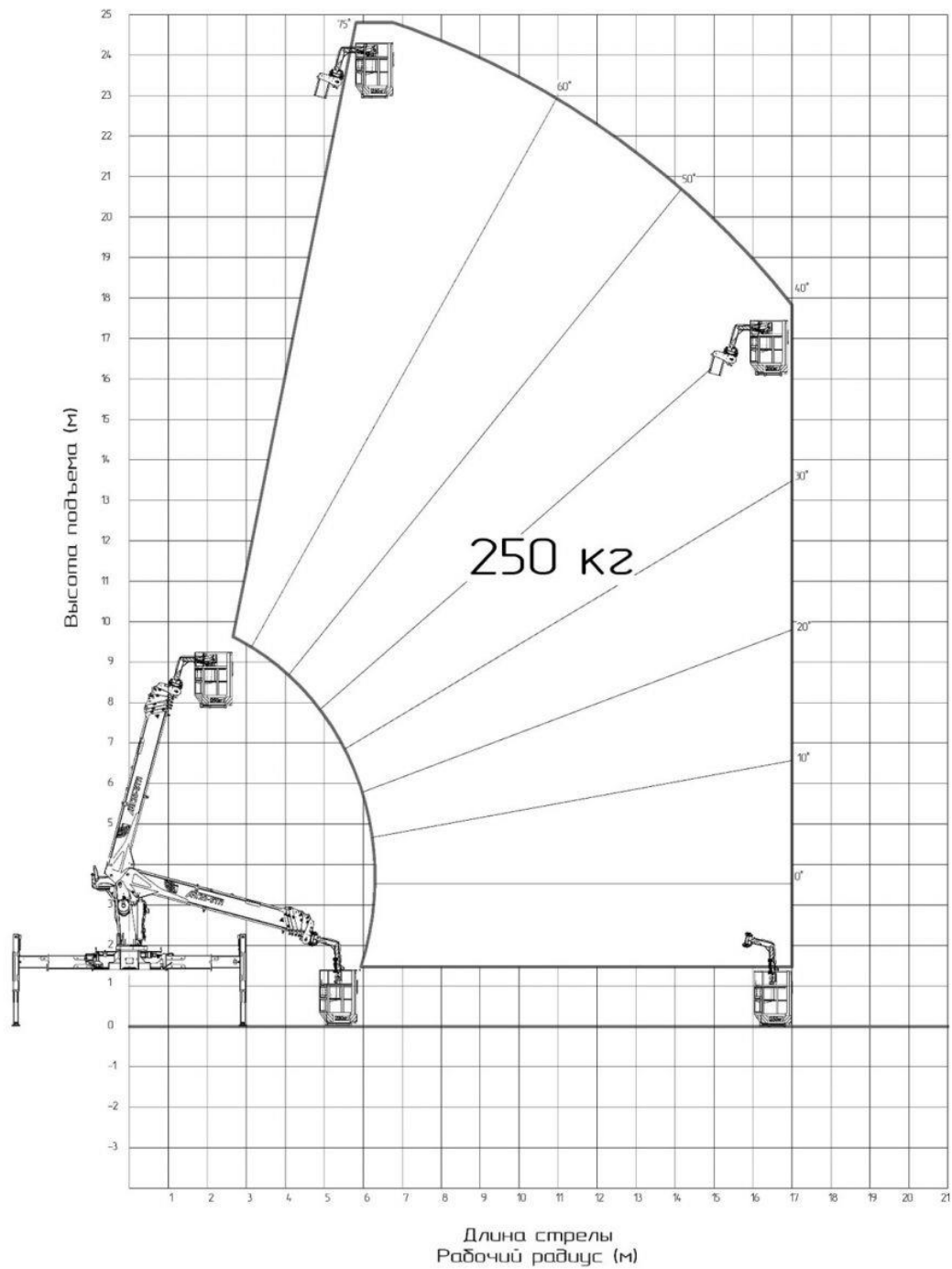
Цена указана с учетом доставки до г. Мурманска.

Срок поставки: 30 рабочих дней.

Гарантийный срок – 24 месяца или 100 000 км. пробега на шасси КАМАЗ и 12 месяцев на КМУ.

Состояние – продукция новая, не бывшая в употреблении и эксплуатации.

Зона обслуживания пассажирской люльки



Сахно Дмитрий Леонидович
 Специалист отдела продаж
 +7(351) 267-2063 доб. 2053, e-mail: auto-sale2@ng-servis.ru
 Моб. 8922-711-03-52 (раб.); 8919-123-33-03 (лич.)